



いしおか 社協だより

社協マスコットキャラクター
ゆりちゃん（本名：国府ゆり）



「ありがとう！そしておつかれさま 石岡市民会館」

作者：小林 雅人様（石岡市府中）

ボランティア出前教室を利用しませんか？

ボランティア出前教室とは、さまざまなサークルのボランティアが、依頼に応じて皆さまのところへ出向いて、演奏を聴かせたり、手品や踊りの披露、落語の公演、生花やお茶の指導など、一緒に学び体験をします。

出前教室メニュー表から興味のあるものを選んで、お申込みください。

※出前教室メニュー表は社協に設置してあります。

★5人以上
集まれば
利用できます

♪一緒に楽しいひとときを過ごしましょう♪

★費用は
無料です

事業計画・予算

基本方針

今日、地域を取り巻く状況は、少子高齢化社会と人口減少の進展により地域の活力が失われることが懸念される中、複合的な要因から陥る生活困窮など福祉問題が大きく取り上げられています。また、地域内の住民同士のつながりが希薄になると懸念されます。そのため地域における人と人との関係づくりの再構築、住民相互で助け合い活動を行うことのできる包括的な体制づくりが重要な課題となっています。さらに、近年自然災害の発生が多発しており迅速なボランティアの受入体制の強化など福祉を取り巻く課題も多くなってきています。

国においても地域づくりの基本的考えを「地域共生社会の実現」と掲げており、その実現に向けた改正社会福祉法が平成30年に施行され、地域住民が相互に支える体制づくりを支援することが示されています。

このような課題認識のもと、地域福祉を推進する本会では地域で誰もがいきいきと安心して暮らすことができるよう、地域包括ケアシステムの構想を基本とし地域の支えあいと絆づくりを強化し、住民の互助支援活動を組織化した地域づくりをすすめ、地域共生社会の実現を目指します。

そのため、①小地域福祉活動の推進 ②ボランティア育成と支援 ③子育て支援の推進に取り組めます。

更に、ボランティア・関係機関や団体等と連携協働を一層強化し、更なる地域福祉の推進に努めてまいります。

新規事業紹介

1 保育ボランティア養成事業

子育て中の方が社会活動の幅を広げられるよう、講座やイベント等に参加している間、会場内等で子どもを預かるボランティアを養成します。



2 災害ボランティア養成事業

災害時に被災地でボランティア活動を行うことのできる人や、災害ボランティアセンターの運営をサポートできるボランティアを養成します。

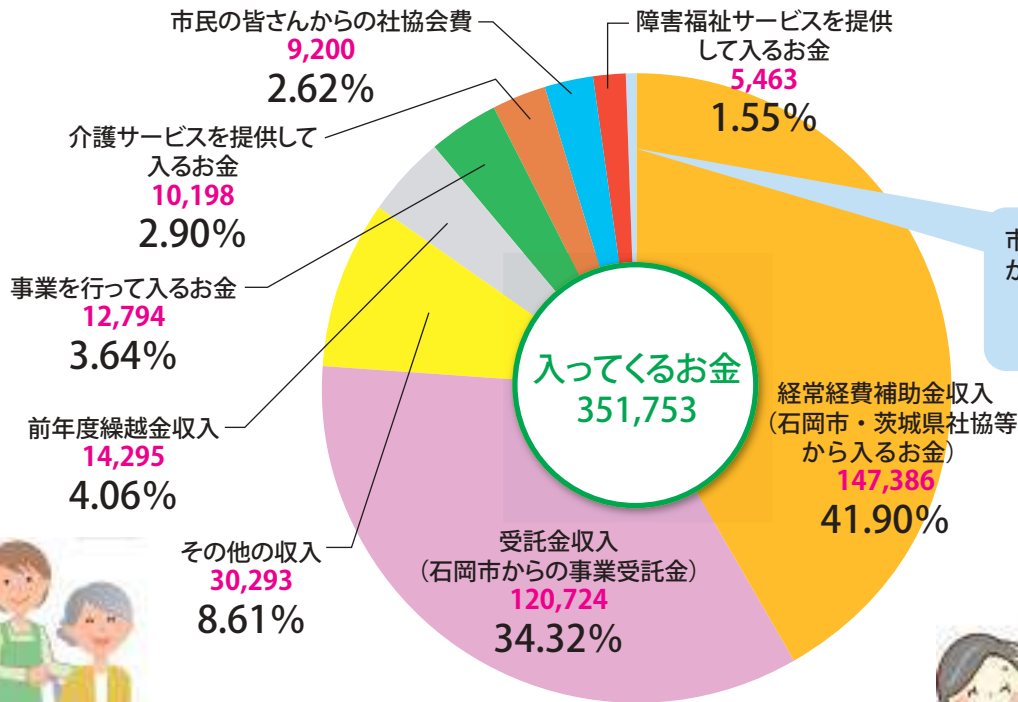


収支予算

収入の内訳

(単位:千円)

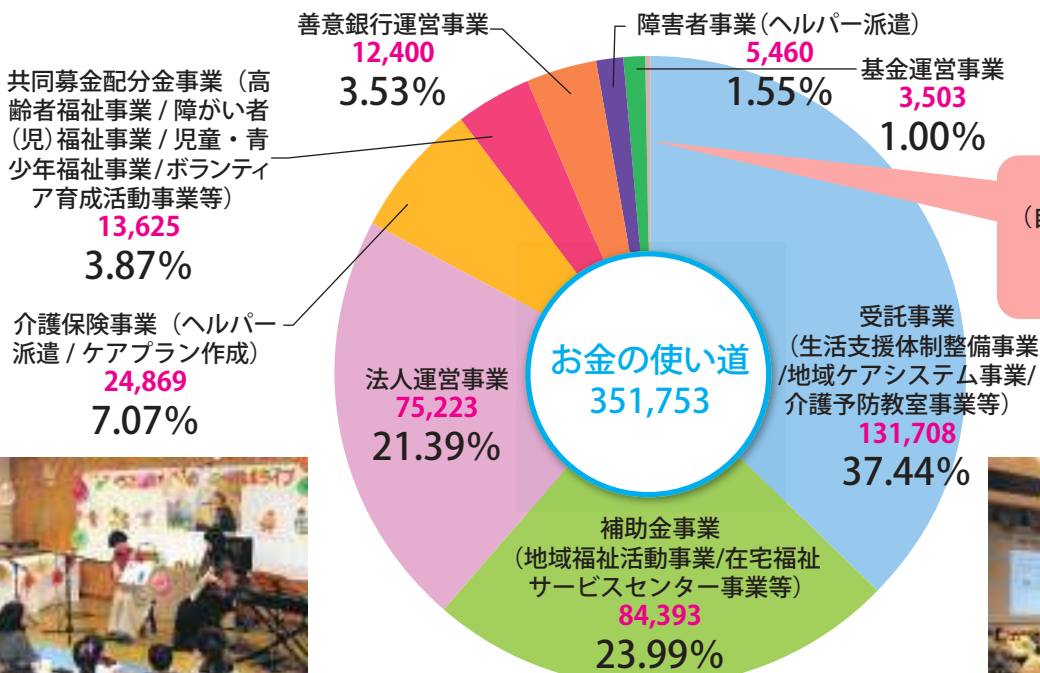
市民の皆さんや企業からの善意の寄付金
1,400
0.40%



支出の内訳

(単位:千円)

手数料事業 (自販機設置手数料)
572
0.16%



親子まつり (地域福祉活動事業)



地域で助け合うまちづくりのための勉強会 (生活支援体制整備事業)

石岡市学校ボランティアと氏家小学校支援ボランティアとの交流会を開催

1月29日（水）石岡市学校ボランティア（高浜小・三村小・関川小）19名と、栃木県さくら市の氏家小学校支援ボランティアが、氏家小学校で交流会を開催しました。遊びサポート隊、図書サポート隊が学校の昼休みに体育館と図書室で昔遊びや花みくじと一緒に活動しているところを見学しましたが、子ども達はとても楽しんでいました。その他にも、環境整備サポート隊、学習サポート隊、ミシン裁縫サポート隊、お掃除サポート隊、引率サポート隊があります。学習サポート隊は、先生の要望に応じて、調理実習の補助をしたり、教材作りなどの活動をしています。

校長先生から地域と学校の連携、学校支援本部の組織についての説明があり、その後、それぞれのボランティアが活動紹介をしました。

参加者は、氏家小学校の児童数の多さ（児童数800人）と元気の良い挨拶、そしてボランティアの幅広い年齢層や人数の多さ、多種多様な活動に感心していました。



コンビニ在庫商品を地域福祉に

(株)セブン-イレブン・ジャパン 石岡市社協に食品など寄贈

茨城県、茨城県社協と商品寄贈に関する協定を結んでいる「(株)セブン-イレブン・ジャパン」から、4月1日（水）石岡市社協に食品と日用品など段ボール計98箱が届けられました。

(株)セブン-イレブン・ジャパンは県内の店舗の改装や閉店時に出る食料品や雑貨の在庫品を生活困窮者や福祉施設への支援に役立てようと、茨城県、茨城県社協と協定を結び、県内各市町村社協に無償で寄贈する事業を実施しています。今回、石岡市社協が県内初めての寄贈となりました。寄贈いただくのは、弁当、酒類、冷凍食品などを除いた商品で、石岡市社協では、市内の子どもや生活困窮者等への支援に役立たせていただきます。





臨時休校中の子どもたちの居場所づくりを開催



新型コロナウイルス感染症防止のため、全国で臨時休校の措置がとられている中、石岡市社協では、家族の負担を減らし、子どもたちの孤独化・孤立化を防ぐため、赤い羽根共同募金会から助成を受け、春休み期間中の3月27日(金)と4月3日(金)の2回、子どもの居場所づくりを実施しました。感染の予防に十分留意したうえで、リズム体操・外遊び・スクラップブックキング・バルーンアート等をしてみんなで楽しく過ごすことが出来ました。参加した子どもたちからも「久しぶりに沢山笑った」「スクラップ製作が良かった」「お友達と一緒にご飯を食べることが出来て楽しかった」などの感想が聞かれました。

ボランティアサークルが手作りマスク寄付

マスク生地が品薄のなか、生地の一部を市内の「エンドウ洋品店」様から無償でご提供いただきました。ありがとうございました。



石岡市ボランティア連絡協議会(会長 井坂 日出代)では、新型コロナウイルスの感染予防のため、手作りのマスクを作成し、福祉施設等に寄付をしました。マスクは、ボランティアが型紙から裁断、縫製、アイロンがけ、消毒、袋詰めなどを手際よく分業で行い、約150枚を作成しました。色は白色の無地や可愛い花柄など、子どもから大人まで喜んで着けられるように工夫しています。

ひまわり学習塾から

お知らせ

令和2年度入試において
受験生全員が
県立高校・私立高校に
合格しました！
おめでとうございます

母子寡婦福祉会へ学童傘贈呈



石岡市社協では毎年、石岡市母子寡婦福祉会へ、学童傘を贈呈しています。学童傘は、母子寡婦福祉会から4月に小学校へ入学するひとり親家庭(希望者)の児童に対し配付されます。※この事業は市民の皆様から寄せられる善意銀行への寄付金から支出しております。

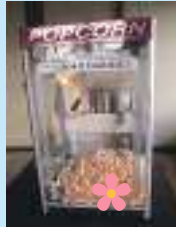


イベント用具

地域の行事や交流会等、つながりやふれあいの機会にぜひお役立てください。



綿菓子機



ポップコーン製造機



かき氷機

- 対象者 石岡市内の子ども会、町内会、施設などの団体
※個人への貸出しは行っていません。
- 利用料
 - ・綿菓子機 (500 円/台)
 - ・ポップコーン製造機 (500 円/台)
 - ・かき氷機 (500 円/台)
 - ・発電機 (500 円/台)
 - ・テント (500 円/張)
- 貸出し期間 原則5日以内

※新型コロナウイルス感染症の拡大防止のため、イベント等の開催について慎重に検討してください。

※予約は6ヶ月前から受付できます。

福祉車両



車いす利用の方の外出や通院のため、福祉車両を貸出します。

- 対象者 石岡市に住所を有する、車いす利用者や一般の車では乗降が困難な方
- 利用料 無料
※ガソリン代は利用者負担(満タン返却)
- 申し込み 要予約。予約は1ヶ月前から可能。

★土・日・祝日の受け渡しはできません。

ベビーカー・バギー

市民の皆さまから寄付していただいたベビーカーなどを、クリーニングして、貸出します。

- 対象者 石岡市に住所を有し、乳幼児及び就学前の児童を養育している保護者又は養育者
- 貸出台数 一世帯につき1台。ただし、双子や三つ子など多胎児のいる世帯には人数に応じて貸出します
- 利用料 500 円/台
- 貸出し期間 2年以内

ベビーカー・バギーの寄付も随時受付けています



市立中学校制服・体操着

市民の皆さまから寄付していただいた市立中学校の制服・体操着をクリーニングし、貸出します。

- 対象者 石岡市に住所を有し、市内中学校に在学又は在学予定の児童・生徒を養育している保護者又は養育者
- 利用料 制服 上下各300 円
体操着 上下各200 円
※貸出枚数は1人1組まで
- 貸出し期間 3年以内

制服・体操着の寄付も随時受付けています



福祉用具

障がいをお持ちの方や高齢者の方等に貸出します。

- 対象者 石岡市に住所を有し、日常生活に支障がある方に貸出します。
- 利用料・貸出し期間
 - 車いす 無料・1ヶ月
 - 介護用ベッド 1,000 円/台・6ヶ月



募集

生活サポーター募集 (在宅福祉サービス)

高齢者などが安心して日常生活を送れるよう、お手伝いをしてくれる方を募集しています。

- ◆活動内容 生活支援(掃除、洗濯等)、子育て支援、病院や役所等の送迎付き添い
- ◆活動日 月曜～金曜日
※祝日及び12/28から1/5を除く
- ◆活動料金 1時間600円(午前9時～午後5時)
※時間外(午前7時～9時、午後5時～7時)
は1時間900円/交通費別途支払い

※プラチナ応援事業の対象です

募集

農園を

無料

利用しませんか



高齢者が健康で生きがいのある生活を営むため、余暇を利用して野菜、草花等を栽培することができる農園を無料で貸出しております。現在、若干の区画が空いております。

◆空き区画

旭台5区画、鹿の子11区画、杉並2区画
(令和2年4月15日現在)

◆利用条件

市内在住で60歳以上の方



募集

福祉作業所「ひまわり」,「ゆり」利用者募集

石岡市社協では、石岡市から委託を受けて、障がい者に対して、創作活動及び生産活動の機会を提供することにより、自立した生活が送れるよう支援し、その地域生活支援の促進を図ることを目的に福祉作業所を運営しています。

随時、施設見学も受け付けていますので、お気軽にお問い合わせください。

- ◆利用対象者 療育手帳および身体障害者手帳の交付を受けている方のうち、下記①～③の要件を満たす方
 - ①市内に居住し、訓練を受ける意欲のある方のうち、義務教育終了年齢以上で就業の機会が得られない方
 - ②衣服の着脱、食事、排せつ等での身辺が自立し、集団生活が可能な方
 - ③福祉作業所の日課等に合わせて生活できる方

- ◆開所日時 月曜日から金曜日(祝日及び12月29日から1月3日を除く)
9時から16時

お知らせ

4月から、石岡地区の相談場所が「国府地区公民館」から「石岡市役所本庁 1F 相談室」へ変更となりました。

心配ごと相談



| | 石 岡 地 区 | 八 郷 地 区 |
|-------|--|--------------------------------------|
| 実施場所 | 石岡市役所本庁 1F 相談室 | 石岡市農村高齢者センター |
| 実 施 日 | 5月8日・22日 6月5日・19日 7月3日・17日・31日 (金曜日) | 5月14日・28日 6月11日・25日 7月9日 (木曜日) |
| 実施時間 | 13:00～15:00 (受付:14:30まで) | 13:00～15:00 (受付:14:30まで) |

※新型コロナウイルス感染症の拡大防止のため、中止の場合があるので、電話等で事前にご確認ください。



感謝の報告

心温まるお気持ちをお寄せいただきまして、誠にありがとうございます。
お預かりしました善意は、地域福祉の向上のために活用させていただきます。

令和2年2月1日～令和2年3月31日まで（順不同・敬称略）

| 物 品 の 部 | | |
|--------------|----------------|-----|
| 井坂 日出代 | プラチナ応援券(500円券) | 4枚 |
| 匿名 | レトルトカレー | 8個 |
| | ハンドソープ | 2本 |
| | 液体洗剤 | 1本 |
| カーブス石岡杉並店 | 食品類 | 55箱 |
| 石岡87ロータリークラブ | テレホンカード | 87枚 |
| 富田 洋子 | 食品類 | 1箱 |
| | インスタント麺 | 3個 |
| | 缶詰 | 3個 |
| | レトルトカレー | 3個 |
| | 缶コーヒー | 1個 |

| | | |
|-----------------|---------|------|
| デルジャン小美玉店 | お菓子 | 1箱 |
| パールショップともえ石岡店 | お菓子 | 1箱 |
| (株)鈴木縫製 | マスク | 50枚 |
| 匿名 | 額縁 | 3個 |
| 観音寺 | 食品類 | 30点 |
| 匿名 | 食品類 | 13点 |
| 匿名 | 米 | 60kg |
| 大和ハウス工業(株)つくば支社 | 未使用タオル | 30枚 |
| 櫻井 一郎 | テレホンカード | 5枚 |

使用済・未使用切手

◆石岡87ロータリークラブ ◆石岡市立石岡中学校 ◆(株)松永工務店 ◆櫻井一郎 ◆すがや化粧品 ◆明治安田生命 ◆(株)ツムラ ◆(株)フジクラハイオプト ◆i・マリッジスクエア 柴崎宮子 ◆石岡一高事務室

| 金 銭 の 部 | |
|----------------|---------|
| 東地区公民館 | |
| 夏休み親子社会科教室 | 63円 |
| 茨城県出身の新選組隊士 | 192円 |
| 「みんなで歌おう」講座 | 210円 |
| 「楽しい低山登山」講座 | 256円 |
| けやき学級 | 225円 |
| ひまわり学級 | 217円 |
| 「アルファビクス」同好会 | 206円 |
| 石岡市ボランティア連絡協議会 | 20,000円 |
| 匿名 | 3,000円 |
| 匿名 | 123円 |
| 匿名 | 27,324円 |
| 匿名 | 4,324円 |

| | |
|---------------------|---------|
| 国府地区公民館 | |
| 前期歴史探訪講座「佐倉市方面」 | 2,804円 |
| けやき学級館外学習「東京方面」 | 84円 |
| ひまわり学級館外学習「東京方面」 | 34円 |
| 夏休み親子社会科見学「いわき市方面」 | 70円 |
| 前期歴史探訪講座「東京方面」 | 2,298円 |
| 後期歴史探訪講座「銚子方面」 | 240円 |
| ひまわり学級館外学習「常陸太田市方面」 | 14円 |
| 後期歴史探訪講座「古河市方面」 | 210円 |
| 中央公民館公民館まつり | |
| パッチワーク同好会 | 10,000円 |
| 木工を楽しむ会 | 4,000円 |
| 1ヶ月1分のお仕事を教える会 関 健司 | 20,336円 |
| 坂場 誠一 | 3,000円 |



カーブス石岡杉並店 様



石岡87ロータリークラブ 様



(株)フジクラハイオプト 様

問い合わせ・申し込み
(土、日、祝日を除く)

社会福祉法人 石岡市社会福祉協議会

本 所

〒315-0009
茨城県石岡市大砂10527番地6
ふれあいの里石岡ひまわりの館内
TEL 0299 (22) 2411(代)
FAX 0299 (22) 2440
E-mail : shakyou@atlas.plala.or.jp



八 郷 支 所

〒315-0116
茨城県石岡市柿岡2155番地
石岡市農村高齢者センター内
TEL 0299 (36) 4311
FAX 0299 (36) 4312
E-mail : ishishakyo.yasato@orange.plala.or.jp

